

PURETAAN ASUINRIVITALOT A, B JA C SEKÄ  
ERILLINEN SAUNARAKENNUS JA VARASTORAKENNUS

Olevat rakenteet määritetty käytettävissä  
olevien vanhojen suunnitelmien mukaan,  
rakennesuunnitelmat puuttuvat.

YP

- pellikate
- ruoteet
- kattokannattajat
- puiset yläpohjarakenteet + lämmöneriste mineraalivilla
- koolaus
- paneeli

US

- julkisivupaneeli / kivilevy
- puurunko, rankarunko + lämmöneriste mineraalivilla
- pintaverhous

AP

- lattiapintamateriaali
- maanvarainen teräsbetoni

Väliseinät: pääosin puurankarunkoisia, osa muurattuja

Seinäpinnat sisällä:

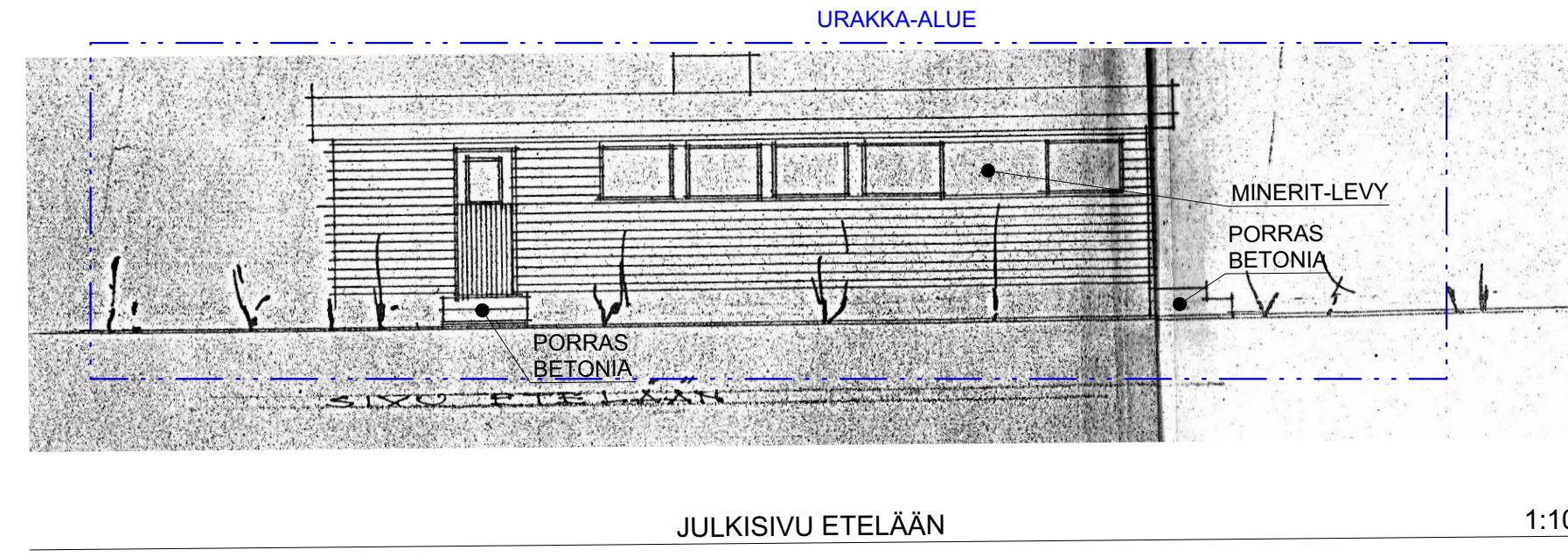
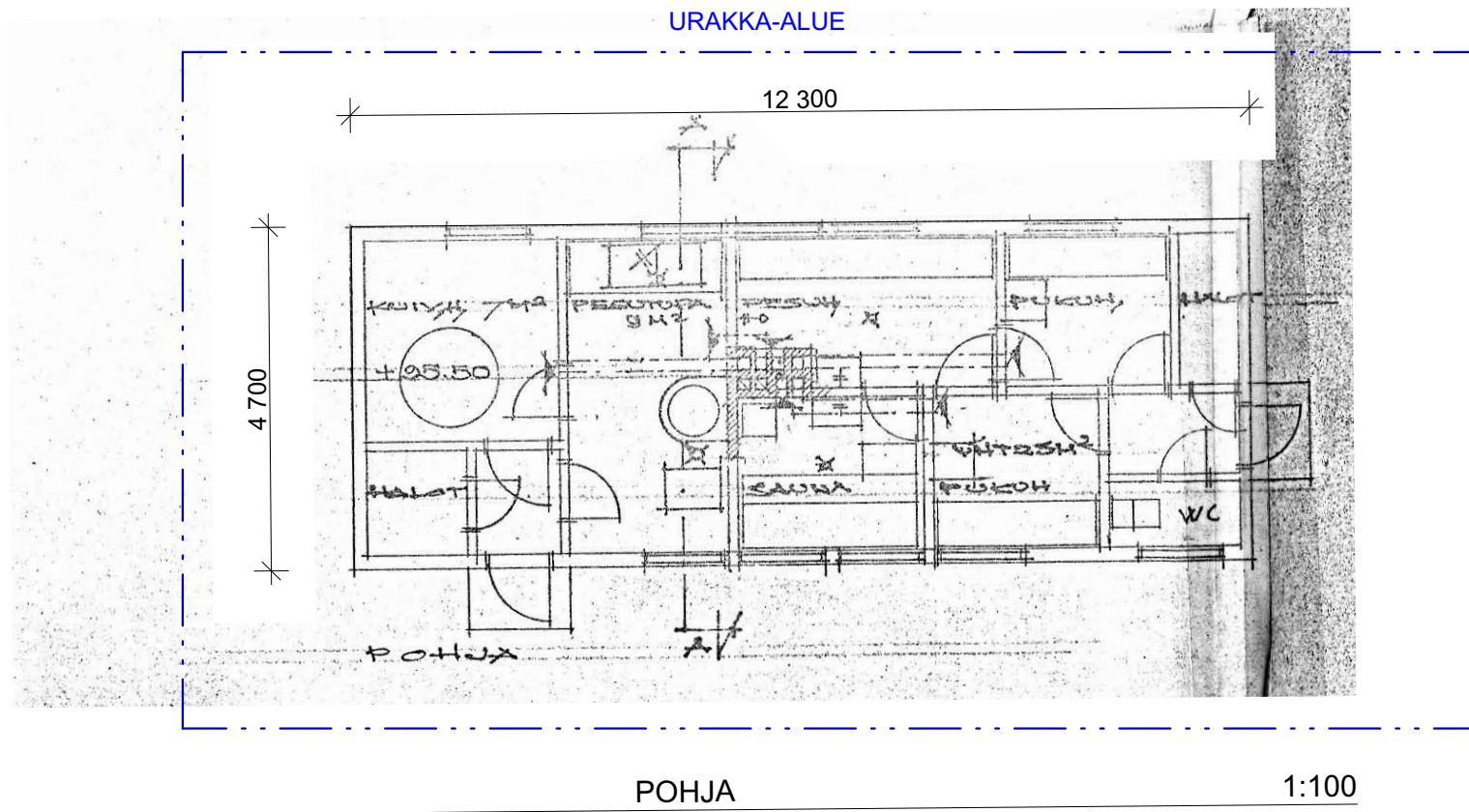
- pesuhuone: laatta
- muualla: paneeli

Sisäkattopinnat:

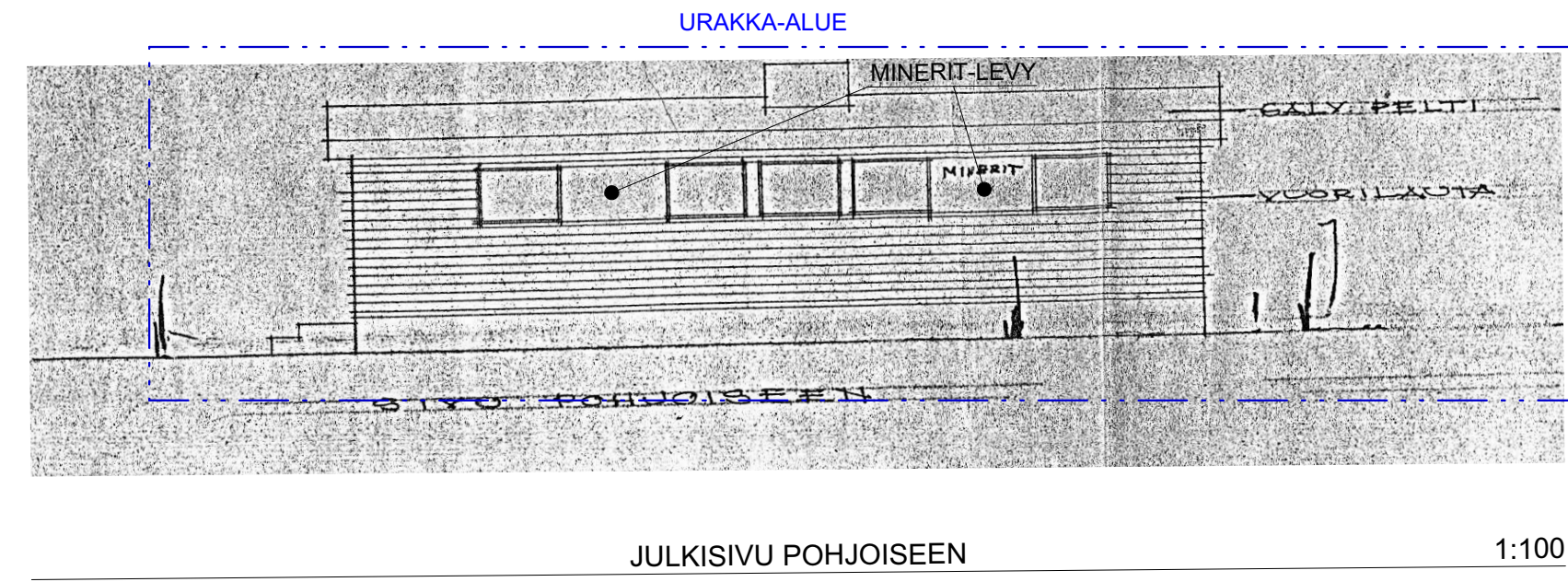
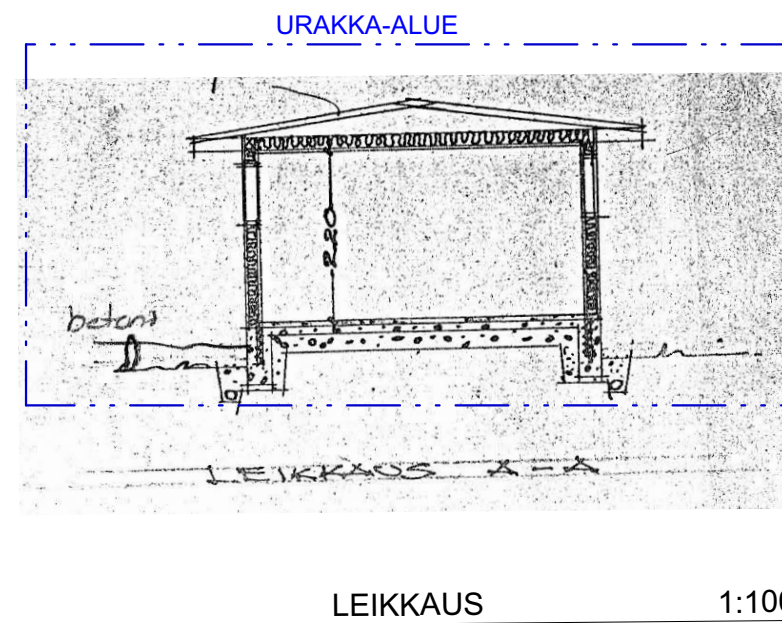
- paneeli

Lattiapinnat:

- pesuhuone: laatta
- muualla: maalattu



PURETTAVA ERILLINEN SAUNARAK.



K.OSA	KORTTELI/TILA 762-413-7-103	TONTTI/No	RAKENNUSLUVAN TUNNUS
RAKENNUSOIMENPIDE PURKUTYÖ	RAKENNUSKOHTEN NIMI JA OSOITE SONKAJÄRVEN KUNTA KOULUTIE RIVITALOT A, B, C ja ERILLINEN SAUNARAK. sekä VARASTORAK. KOULUTIE 5 74300 SONKAJÄRVI	PIIRUSTUSLAJI PÄÄPIIRUSTUS	JUOKS.No MITTAKAAVAT
RAKENNUSKOHTEN NIMI JA OSOITE SONKAJÄRVEN KUNTA KOULUTIE RIVITALOT A, B, C ja ERILLINEN SAUNARAK. sekä VARASTORAK. KOULUTIE 5 74300 SONKAJÄRVI	PIIRUSTUKSEN SISÄLTÖ KOULUTIEN RIVITALOT, ERILLINEN 1:100 SAUNARAKENNUS	SUUN.ALA ARK	TYÖ No 2026042
SAVOPLAN ARKKITEHTISUUNNITTELU etunimi.sukunimi@inststo-savolainen.fi www.inststo-savolainen.fi	PIIR.No 003 305	MUUTOS	
PÄIVÄYS 10.3.2026	Pyry Heikkinen, RA SUUNNITTELIJA Pyry Heikkinen, RA		