

1. KRS

1:100

PURETAAN RANTASAUNA

Olevat rakenteet määritetty käytettävissä olevien vanhojen suunnitelmien mukaan, rakennesuunnitelmat puuttuvat.

YP

- peltikate
- ruoteet
- kattokannattajat
- yläpohjarakenteet + lämmöneriste
- koolaus
- pintaverhous, paneeli

US

- ulkoverhouslauta
- koolaus
- puurunko ja eriste
- sisäverhous koolaus+paneeli tai levytys, pesuhuone ja wc:t levytys ja laatoitus

AP

- lattiapinnoite matto, sauna, pesuhuone, wc:t laatoitettu
- rossipohja eristeinen
- perustukset
- routaeristeet

AP märkätilojen osalta on maanvarainen

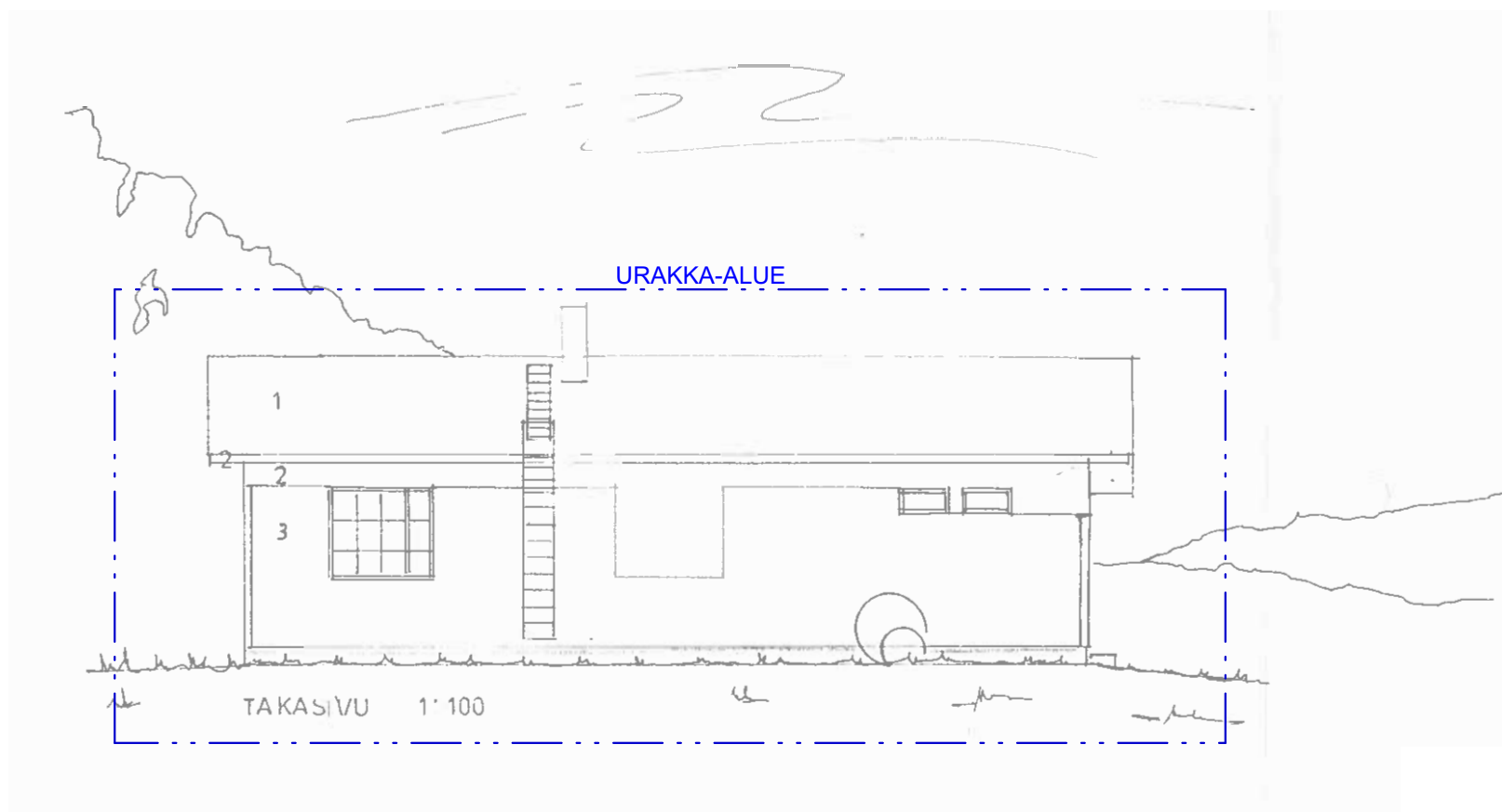
Väliseinät: puurunko / levytys, pesuhuone-sauna muurattu

TERASSI AP

- betoni

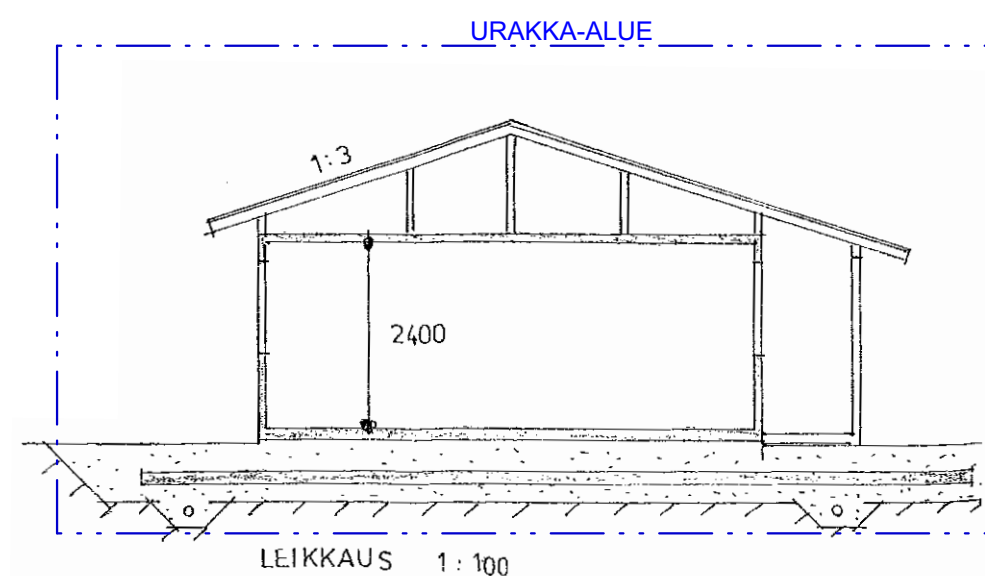
Seinäpinnat: levy tai paneeli, pesuhuone ja wc:t laatoitus

1. PVC-pinnoitettu profiilipelti (esim. Tiilikainen) punainen.
2. Hienosahattu lauta Teho valkoinen.
3. Hienosahattu lauta Teho punainen.



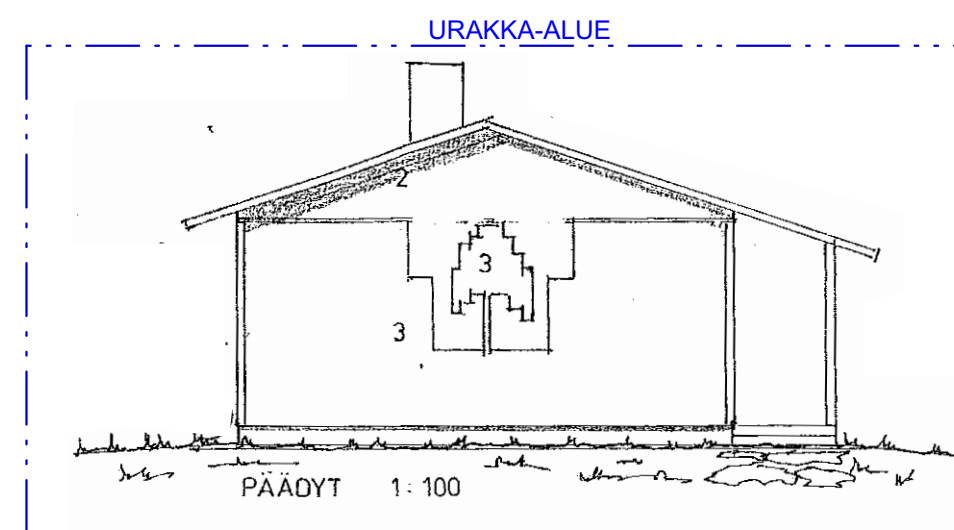
JULKISIVU

1:100



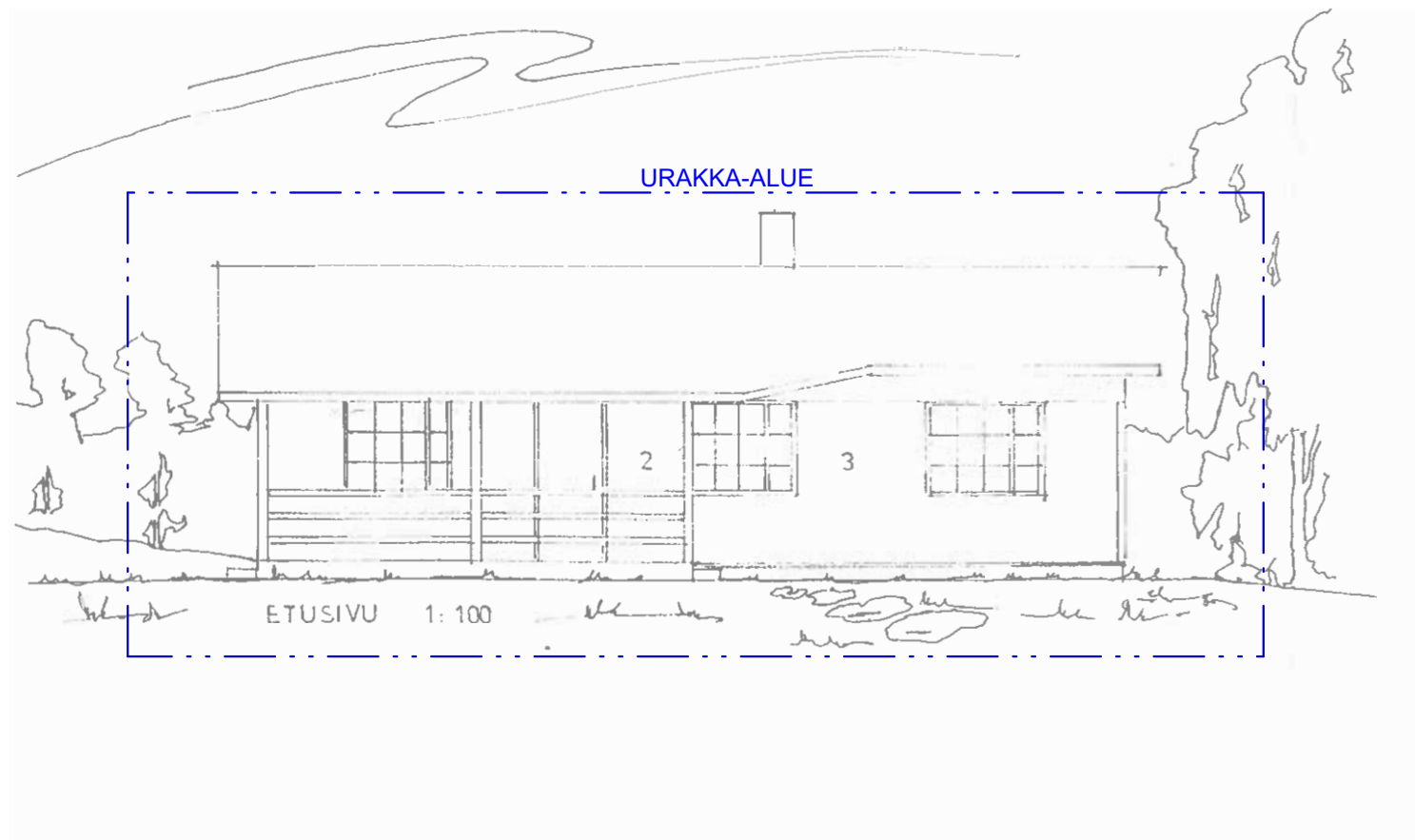
LEIKKAUS

1:100



JULKISIVU PÄÄDYT

1:100



JULKISIVU

1:100

K.OSA	KORTTELI/TILA 762-414-7-59	TONTTI/Nr	RAKENNUSLUVAN TUNNUS
RAKENNUSLOINENPIDE PURKUTYÖ	RAKENNUSKOHTEN NIMI JA OSOITE SONKAJÄRVEN KUNTA TOIPUMON RANTASAUNA ALAMÄENTIE 6 B 74300 SONKAJÄRVI	PIIRUSTUSLAJI PÄÄPIIRUSTUS	JUOKS.No
		PIIRUSTUKSEN SISÄLTÖ 1. KRS POHJA, LEIKKAUS, JULKISIVUT, TOIPUMON RANTASAUNA	MITTAKAAVAT 1:100
SAVOPLAN ARKKITEHTISUUNNITTELU etunimi.sukunimi@inststo-savolainen.fi www.inststo-savolainen.fi		SUUN.AL ARK	TYÖ No 2026042
		PIIR.No 003 201	MUUTOS
		PÄÄSUUNNITTELIJA <i>Pella</i>	
PÄIVÄYS 10.3.2026		Pyry Heikkinen, RA SUUNNITTELIJA Pyry Heikkinen, RA	