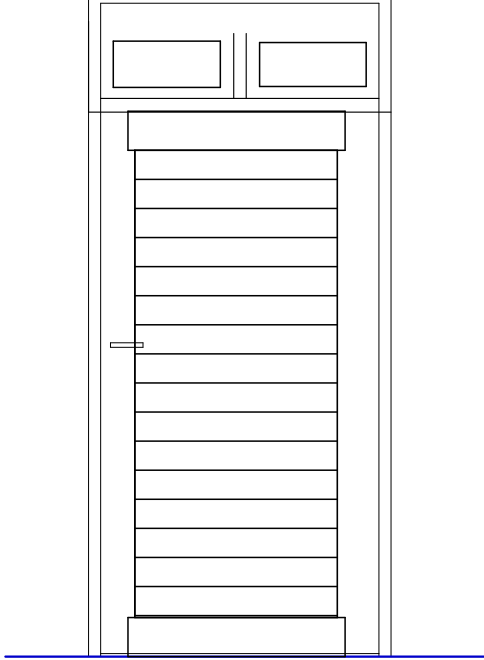


Kaupunginosa/kylä <b>414</b>	Kortteli/tila <b>1</b>	Tontti/Rn:o <b>13</b>	Viranomaisten arkistointimerkintöjä varten	
Rakennustoimenpide <b>SANEERAUS</b>			Piirustuslaji <b>TYÖPIIRUSTUS</b>	Juoks. nro
Rakennuskohteen nimi ja osoite <b>SONKAJÄRVEN KUNTA SONKAKOSKENTIE 205A 74300 SONKAJÄRVI</b>			Piirustuksen sisältö <b>OVIKAAVIO</b>	Mittakaavat <b>1:25</b>
 <p><b>RakSu Lumberg</b></p> <p>www.raksulumberg.fi tiina@raksulumberg.fi</p>			Suunnitteluala Työnumero <b>ARK 003-2024</b>	Piir.No <b>1243 001</b>
			PÄÄSUUNNITTELIJA <b>TIINA LUMBERG, RI</b>	
			PÄIVÄYS <b>24.3.2025</b>	SUUNNITTELIJA <b>TIINA LUMBERG RI</b>

Rakennuskohteen nimi: SONKAJÄRVEN KUNTA SONKAKOSKENTIE 205A, 74300 SONKAJÄRVI	Piirtänyt TIINA LUMBERG	Piirustusnumero UO01 Työnumero 003-2024	Mittakaava 1:25
Tunnus UO01	Päiväys 24.3.2025	<b>ARK</b>	Muutospäivä    Versio

Ovikaavio, ovet katsottuna oven aukeamissuunnasta

HUOM! NOUDATETTAVAMAHDOLLISIMMAN TARKASTI MUSEOVIRASTON OHJEITA. OVEN ULKONÄKÖ EI SAA MUUTTUA ULOSPÄIN. HELAT SAMANLAISET KUIN OLEVAT.



Rakenne/ malli	Entisen mallin mukaan. U-arvo 1,0 W/m <sup>2</sup> K, vähintään 1,4.
Ääneneristävyys	-
Paloluokitus	-
Väri	Entisen mallin mukaan. Arkkitehti ilmoittaa ennen tilausta. Öljymaali.
Kynnys	Tammikynnys
Heloitustunnus	ABLOY S86-1 soveltaen. 1-suuntainen kulunvalvonta. Avautuu lätkällä.
Helat	Kuten nykyisessä ovesta. Kulmaraudat 1930-luvun mallia, teräs päällemaalattava.
Saranat	Entisen mallin mukaan.
Painike/ vedin	Entisen mallin mukaan.
Lukko	Sähkölukko Abloy. Heloitustunnuksen mukaan.
Aukipitolaite/ pikasalpa	Ei tule.
Ovensuljin	Ei tule.
Ylivientisuoja	Ei tule.
Muuta huomioitavaa	Oven yläpuolelle ikkuna entisen mallin mukaan. Nykyisestä ovesta lasit talteen, kittaus. Sisäpuolelle laminoitu 3+3 mm laminoitu lasi.



tiina@raksulumberg.fi  
www.raksulumberg.fi

MITAT JA MÄÄRÄT TARKISTETTAVAENNEN TILAUSTA!