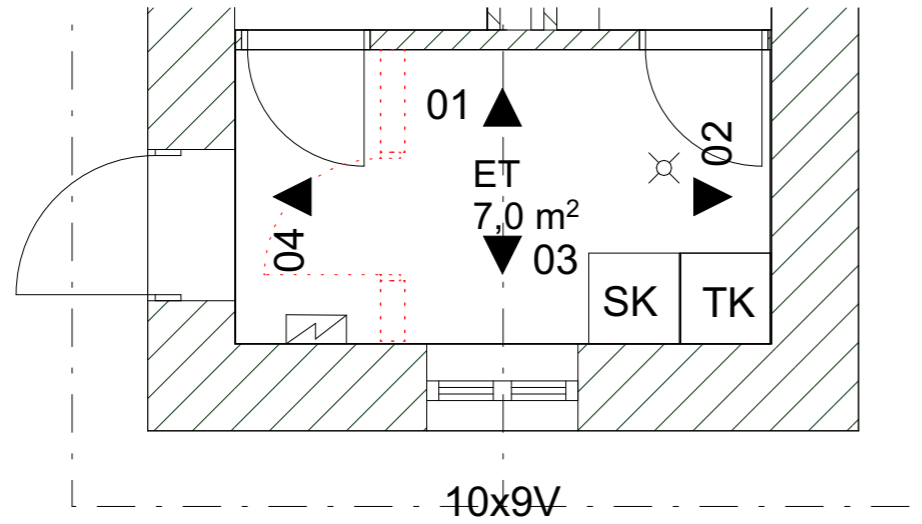


Kaupunginosa/kylä <b>414</b>	Kortteli/tila <b>1</b>	Tontti/Rn:o <b>13</b>	Viranomaisten arkistointimerkintöjä varten	
Rakennustoimenpide <b>SANEERAUS</b>			Piirustuslaji <b>TYÖPIIRUSTUS</b>	Juoks. nro
Rakennuskohteen nimi ja osoite <b>SONKAJÄRVEN KUNTA SONKAKOSKENTIE 205A 74300 SONKAJÄRVI</b>			Piirustuksen sisältö <b>HUONEKORTTI</b>	Mittakaavat <b>1:50</b>
 <p><b>RakSu Lumberg</b></p> <p>www.raksulumberg.fi tiina@raksulumberg.fi</p>			Suunnitteluala Työnumero <b>ARK 003-2024</b>	Piir.No <b>1326 001</b>
			<p>TIINA LUMBERG, RI</p> <p>PÄIVÄYS SUUNNITTELIJA <b>24.3.2025 TIINA LUMBERG, RI 044 982 7795</b></p>	



1. KRS

1:50

**YLEISTÄ:**

Kaikki mitat on tarkistettava ennen rakennustarvikkeiden tilausta ja asennustöitä. Rakennusurakkaan kuuluu LVIS-töiden aputyöt niiden vaatimassa laajuudessa.

**SEINÄT:**

OLEVA VÄLISEINÄ VASTAPÄÄTÄ ULKO-OVEA PURETAAN. PAIKKAUKSET ULKOSEINÄÄN JA TOISEN VÄLISEINÄÄN RAKENNUSAINEEEN MUKAISESTI. KUITUSEMENTTILEVYT OVIAUKOSTA POISTETAAN, SAMOIN SEN ALLA MAHDOLLISESTI OLEVAT ERISTEET. **HUOM! LEVY SISÄLTÄÄ ASBESTIA!!!** SEINIEN TASOITUS JA MAALAUUS TYÖSELOSTUKSEN MUKAAN.

**LATTIA:**

PURETAAN KOROTETTU PUULATTIA. PERUSLAATAN PÄÄLLE ASENNETAAN FINNFOAM 70 MM + KELLUVA PINTALAATTA 70-80 MM. LATTIAN MAALAUKÄSITTELY TIKKURILA BETOLUX.

**KATTO:**

OLEVA PANELOINTI PURETAAN. UUSI PANELOINTI VALKOLAKATTU 14\*120 MM.

**SÄHKÖ:**

SÄHKÖKESKUS ULKOA SIIRRETÄÄN SISÄLLE (SU), SEINÄÄN TARVITTAVATPORAUKSET RU. VALAISIN ENTINEN. LATTIAAN TULEE SÄHKÖLÄMMITYSKAAPELIT.

**VARUSTEET:**

- BRUNS-KISKO JA PIDIKKEET SEINÄLLE SÄHKÖKAAPIN VIEREEN  
- ILMOITUSTAULU TYÖSELOSTUKSEN MUKAAN, SÄVY PELLAVA

**KALUSTEET:**

- KOMEROT TYÖSELOSTUKSEN MUKAAN; TANKOKOMERO 600 MM JA SIIVOUSKOMERO 600 MM (KOMEROISSA SÄILYTETÄÄN KUNNOSSAPITOVÄLINEITÄ)  
- IKKUNAN ETEEN TEHDÄÄN PÖYTÄ TYÖSELOSTEEN MUKAAN, KÄSITTELY KAHTEN KERTAAN KIVA-KALUSTELAKALLA, SÄVY SALVIA.

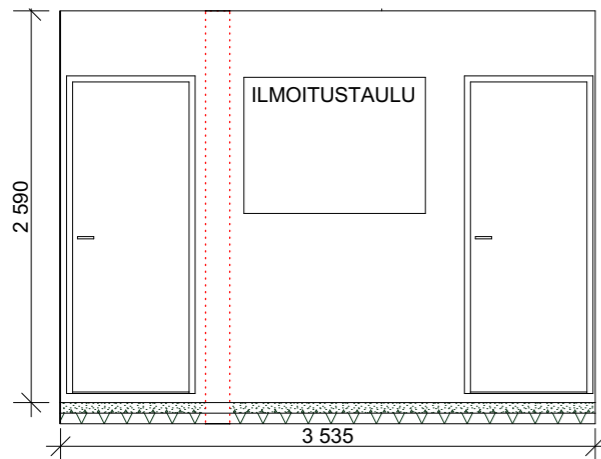
**IKKUNAT:**

IKKUNA KUNNOSTETAAN TYÖSELOSTEEN MUKAAN. ENTISET VÄRISÄVYT, ARKKITEHTI MÄÄRITTELEE TARKAT SÄVYT TYÖMAALLA.

**OVET:**

ULKO-OVI UUSITAAN ENTISEN MALLIN MUKAAN PUUSEPÄNTYÖNÄ, MUKAAN LUKIEN YLÄPUOLINEN IKKUNA. ARKKITEHTI MÄÄRITTELEE VÄRISÄVYN TYÖMAALLA. PUKUHUONEIDEN OVET ENTISET, KUNNOSTUS JA KUULTOKÄSITTELY PETSILAKALLA, SÄVY TAMMI. PURETTAVASTASEINÄSTÄ OTETAAN OVI HELOINEEN TALTEEN (RAKANNUTTAJAN OMAISUUTTA).

KEVYET MATOT JA MUUT IRTOKALUSTEET RAKENNUTTAJAN HANKINTANA.



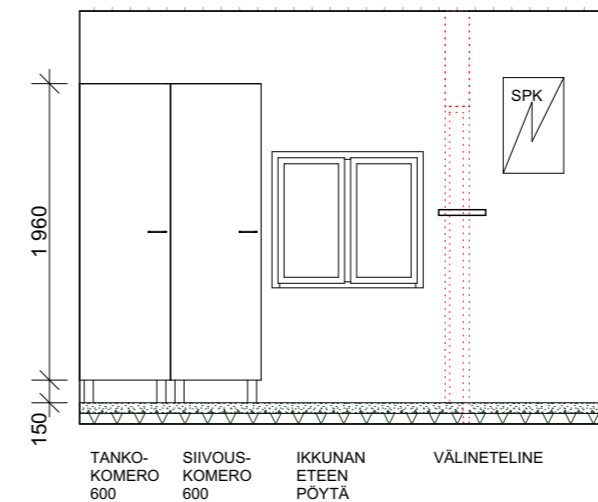
01 ET

1:50



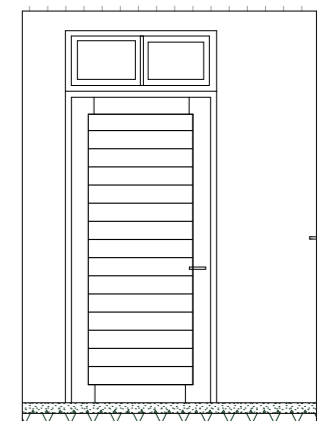
02 ET

1:50



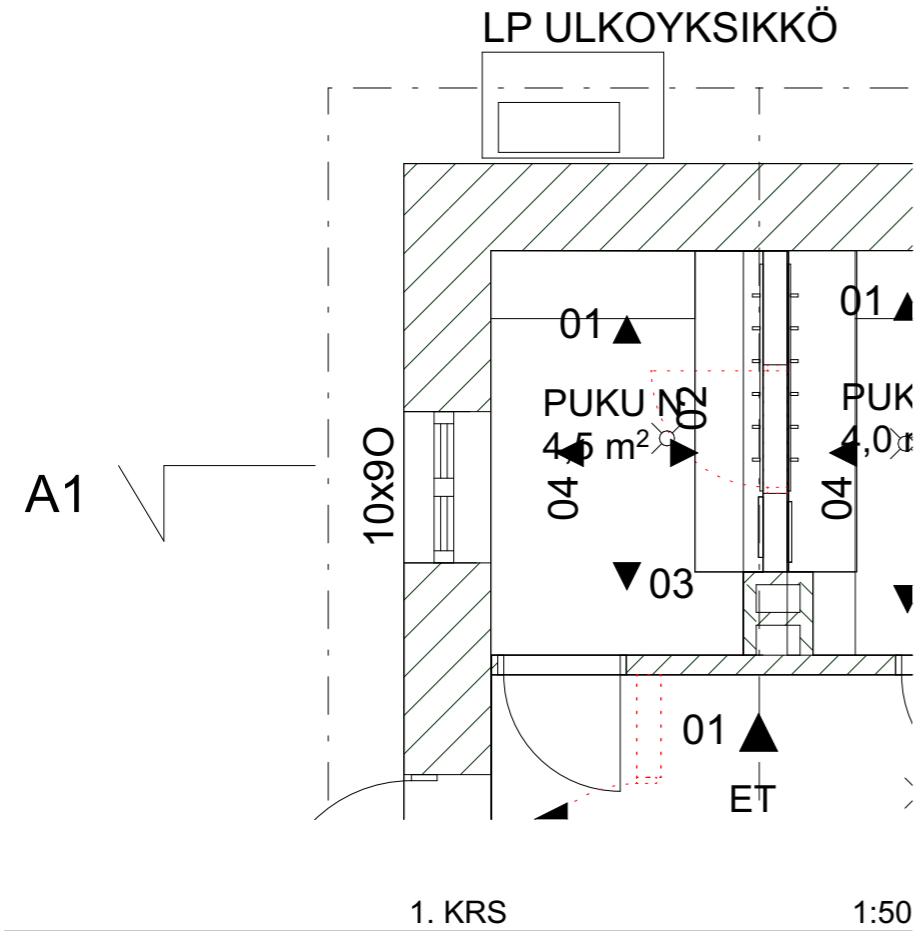
03 ET

1:50



04 ET

1:50



**YLEISTÄ:**

Kaikki mitat on tarkistettava ennen rakennustarvikkeiden tilausta ja asennustöitä. Rakennusurakkaan kuuluu LVIS-töiden aputyöt niiden vaatimassa laajuudessa.

**SEINÄT:**

KAIKKI SISÄPINNAT POISTETAAN (PANEELIT JA ALUMIINIVERHOUSLEVYT). HALKEAMIEN KORJAUS ULKOSEINÄÄN KUTEN ULKOPUOLELLA SEINIEN TASOITUS JA MAALAUSET TYÖSELOSTUKSEN MUKAAN. PUKUHUONEIDEN VÄLINEN SEINÄ PANELOIDAAN, VALKOLAKATTU STP 14\*120 VAAKAAN. ALLE KIINNITYSLAUDAT.

**LATTIA:**

PURETAAN PINTALAATTA. PERUSLAATAN PÄÄLLE ASENNETAAN FINNFOAM 70 MM + KELLUVA PINTALAATTA 70-80 MM. LATTIAN MAALAUSSÄITTELY TIKKURILA BETOLUX.

**KATTO:**

OLEVA PANELOINTI PURETAAN. UUSI PANELOINTI VALKOLAKATTU 14\*120 MM.

**SÄHKÖ:**

LATTIAAN TULEE SÄHKÖLÄMMITYSKAAPELIT. VALAISIN PALLOVALAISIN KUTEN ETEISESSÄ (SU)

**VARUSTEET:**

- KOULUNAULAKKO  
- PENKKI  
- PEILI

**KALUSTEET:**

PENKIN KÄSITTELY KAHTEN KERTAAN KIVA-KALUSTELAKALLA, SÄVY SALVIA.

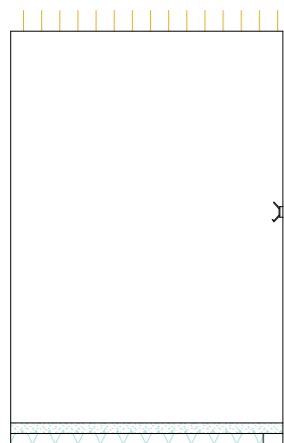
**IKKUNAT:**

IKKUNA KUNNOSTETAAN TYÖSELOSTEEN MUKAAN. ENTISET VÄRISÄVYT, ARKKITEHTI MÄÄRITTELEE TARKAT SÄVYT TYÖMAALLA.

**OVET:**

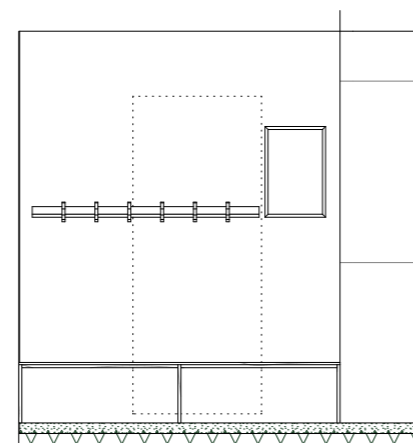
PUKUHUONEIDEN OVET ENTISET, KUNNOSTUS JA KUULTOKÄSITTELY PETSILAKALLA, SÄVY TAMMI.

KEVYET MATOT JA MUUT IRTOKALUSTEET RAKENNUKSEEN HANKINTANA.



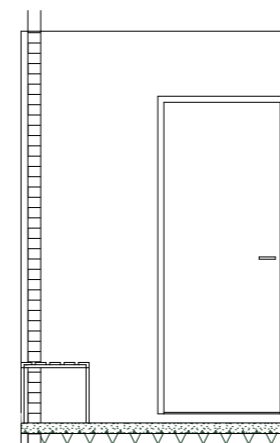
PUKU N

1:50



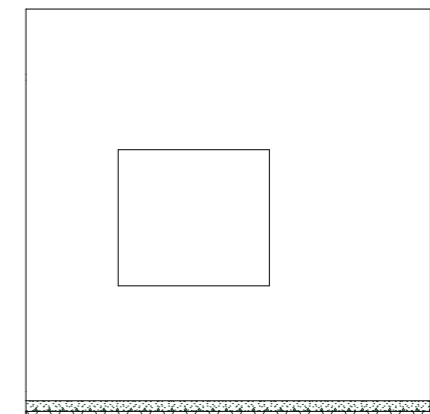
PUKU N

1:50



PUKU N

1:50



PUKU N

1:50

**YLEISTÄ:**

Kaikki mitat on tarkistettava ennen rakennustarvikkeiden tilausta ja asennustöitä.  
Rakennusurakkaan kuuluu LVIS-töiden aputyöt niiden vaatimassa laajuudessa.

**SEINÄT:**

KAIKKI SISÄPINNAT POISTETAAN (PANEELIT JA ALUMIINIVERHOUSLEVYT). KUITUSEMENTTILEVYT POISTETAAN. **HUOM SISÄLTÄVÄT ASBESTIA!**  
HALKEAMIEN KORJAUS ULKOSEINÄÄN KUTEN ULKOPUOLELLA  
SEINIEN TASOITUS JA MAALAUUS TYÖSELOSTUKSEN MUKAAN. PUKUHUONEIDEN VÄLINEN SEINÄ PANELOIDAAN, VALKOLAKATTU STP 14\*120  
VAAKAAN. ALLE KIINNITYSLAUDAT.

**LATTIA:**

PURETAAN PINTALAATTA. PERUSLAATAN PÄÄLLE ASENNETAAN FINNFOAM 70 MM + KELLUVA PINTALAATTA 70-80 MM.  
LATTIAN MAALAUSKÄSITTELY TIKKURILA BETOLUX.

**KATTO:**

OLEVA PANELOINTI PURETAAN. UUSI PANELOINTI VALKOLAKATTU 14\*120 MM.

**SÄHKÖ:**

LATTIAAN TULEE SÄHKÖLÄMMITYSKAAPELIT. VALAISIN PALLOVALAISIN KUTEN ETEISESSÄ (SU)

**VARUSTEET:**

- KOULUNAUAKKO  
- PENKKI  
- PEILI

**KALUSTEET:**

PENKIN KÄSITTELY KAHTEN KERTAAN KIVA-KALUSTELAKALLA, SÄVY SALVIA.

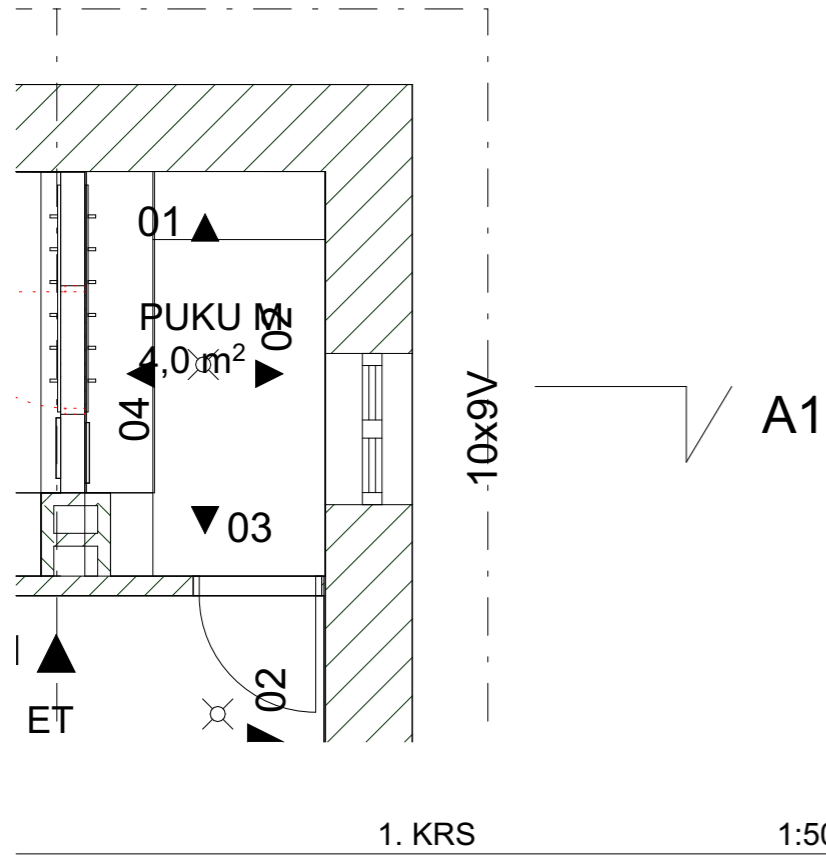
**IKKUNAT:**

IKKUNA KUNNOSTETAAN TYÖSELOSTEEN MUKAAN.  
ENTISET VÄRISÄVYT, ARKKITEHTI MÄÄRITTELEE TARKAT SÄVYT TYÖMAALLA.

**OVET:**

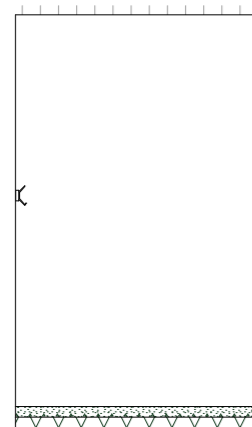
PUKuhuoneiden ovet entiset, kunnostus ja kuultokäsittely petsilakalla, sävy tammi.

KEVYET MATOT JA MUUT irtokalusteet rakennuttajan hankintana.

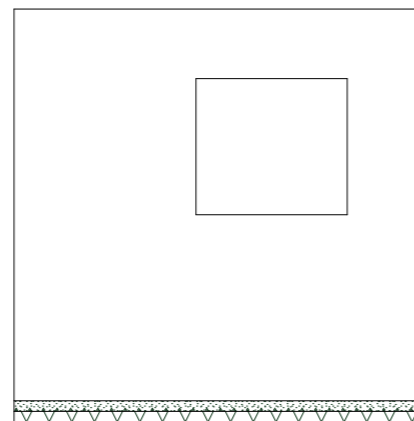


1. KRS

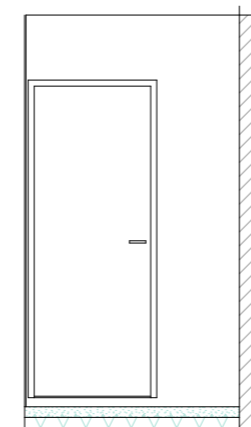
1:50



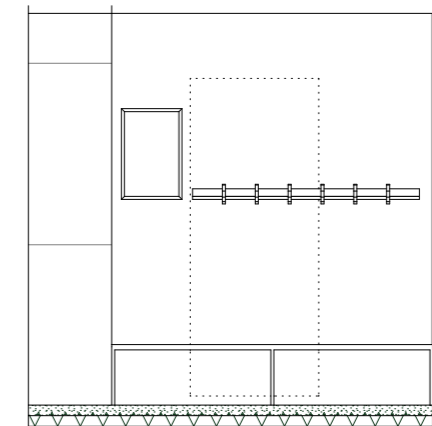
01 PUKU M 1:50



02 PUKU M 1:50



03 PUKU M 1:50



04 PUKU M 1:50